

Outdoor Produkte

Wallplanter by mobilane

WallPlanter ist ein einzigartiges System für eine grüne Fassade. Das Basiselement besteht aus einem Aluminium-Pflanzgefäß, das mit voll entwickelten Mobilane Fertighecken bepflanzt ist. Mit Hilfe einer Tragkonstruktion wird das Element an der Fassade montiert. Dadurch entsteht an Bestands- und Neubauwänden sofort ein vertikaler Garten. WallPlanter ist mit einem intelligenten, automatisierten Be- und Entwässerungssystem ausgestattet, das die Pflanzen mit Wasser und Nährstoffen versorgt. Durch die automatisierte Düngung ist WallPlanter sehr pflegeleicht.

Anwendungsbereiche

Unser Wallplanter kommt vor allem bei Grossflächigen Begrünungen zum Einsatz. Am liebsten wird der Wallplanter von uns in die Gebäudeplanung miteinbezogen um das bestmögliche Resultat zu erhalten.

Die Pflanzenwahl beschränkt sich hier auf Kletter und- Schlingpflanzen.

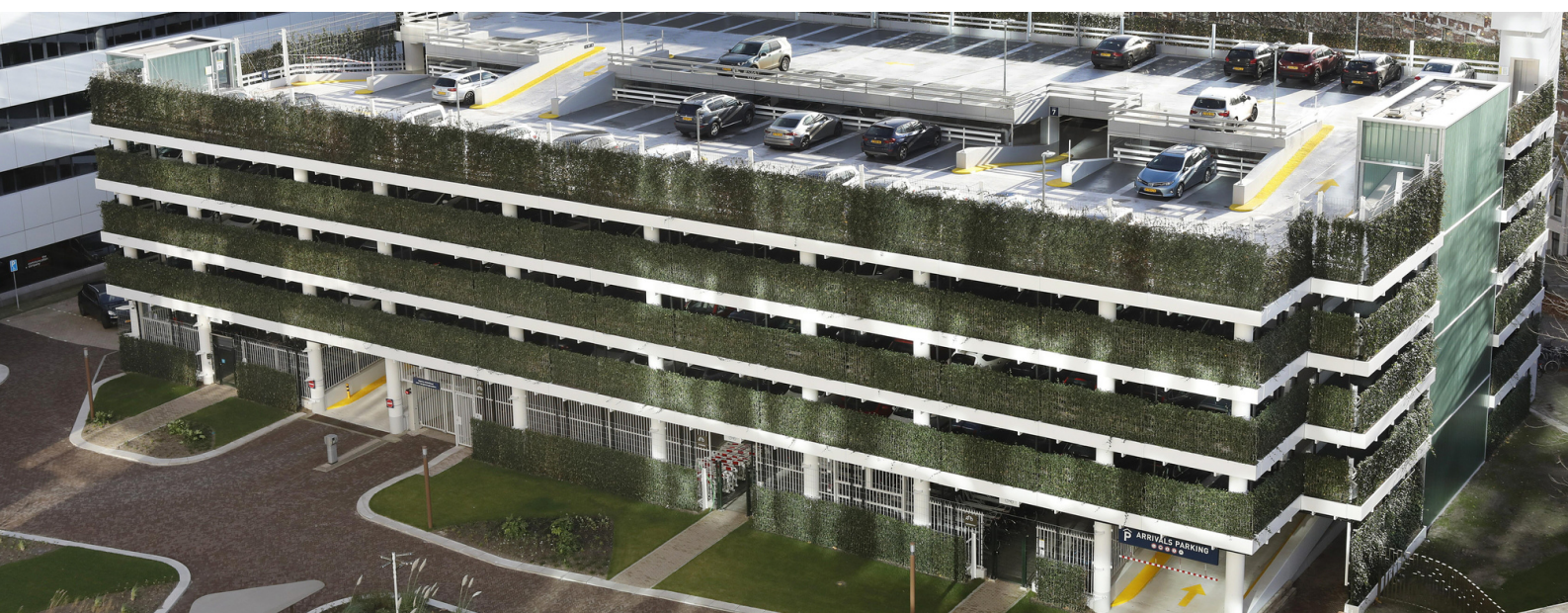
Vorteile

- Trägt zur Begrünung von urbanen Gebieten bei
- Trägt zu einer gesünderen Umwelt bei
- Fördert die biologische Vielfalt
- Verbessert die Luftqualität
- Steigert den Wert von Immobilien
- Hat eine schalldämpfende Wirkung
- Verhindert Graffiti-Vandalismus

**Aussenbereich / Parkhäuser / Schulen / Hotel /
Lagerhallen / Industriebauten / Kommunalbauten
Es sind keine Grenzen gesetzt**

Eigenschaften

- Geeignet für alle Fassadenausrichtungen
- Ausgestattet mit automatischem Bewässerungssystem
- Völlig dicht begrünt
- Sparsam im Wasserverbrauch
- Fängt 40 - 60% Feinstaub ein
- Vollständig recycelbar
- Geringer Wartungsaufwand
- Beidseitige Begrünung



Outdoor Produkte

Wallplanter by mobilane

Abmessungen

Das Pflanzgefäß hat standardmäßig die folgenden Abmessungen: 50 x 50 x 390 cm (B x H x L). Andere Längen (260 cm, 130 cm und individuelle Abmessungen) sind möglich.

Höhe von Element

Die Hecken in den Pflanzgefäßen sind bis zu 220 cm hoch. Die Gesamthöhe eines Elements (inkl. Pflanzgefäßen und Auflagepunkten) beträgt 285 cm.

Gewicht

Das Gesamtgewicht eines Standardgefäßes von 390 cm Länge mit 220 cm hohen Fertighecken-Elementen beträgt 1450 kg (bei höchstem Wasserstand). Das entspricht einem Gewicht von ca. 140 kg pro m² Grünwandfläche.

Pflanzgefässe

Die Pflanzgefässe bestehen aus hochwertigem Aluminium und haben eine allseitige Isolierschicht mit einer Drainageschicht am Boden. Auf Wunsch können die Pflanzgefässe in jeder beliebigen RAL-Farbe geliefert werden.

Unsere Dienstleistungen



Planung

Mit unserem Fachwissen, unserer Erfahrung und Ihren Wünschen erstellen wir massgeschneiderte Pflanzkonzepte zu Ihrem Objekt.



Lieferung und Aufbau

Nach der Planung Ihrer Begrünung wird alles fachgerecht geliefert, installiert und bepflanzt.



Pflege und Unterhalt

Wir bieten auch professionelle Pflege und Unterhalt von unserer Seite aus an. Dabei nehmen wir Rücksicht auf Ihren Terminkalender.

